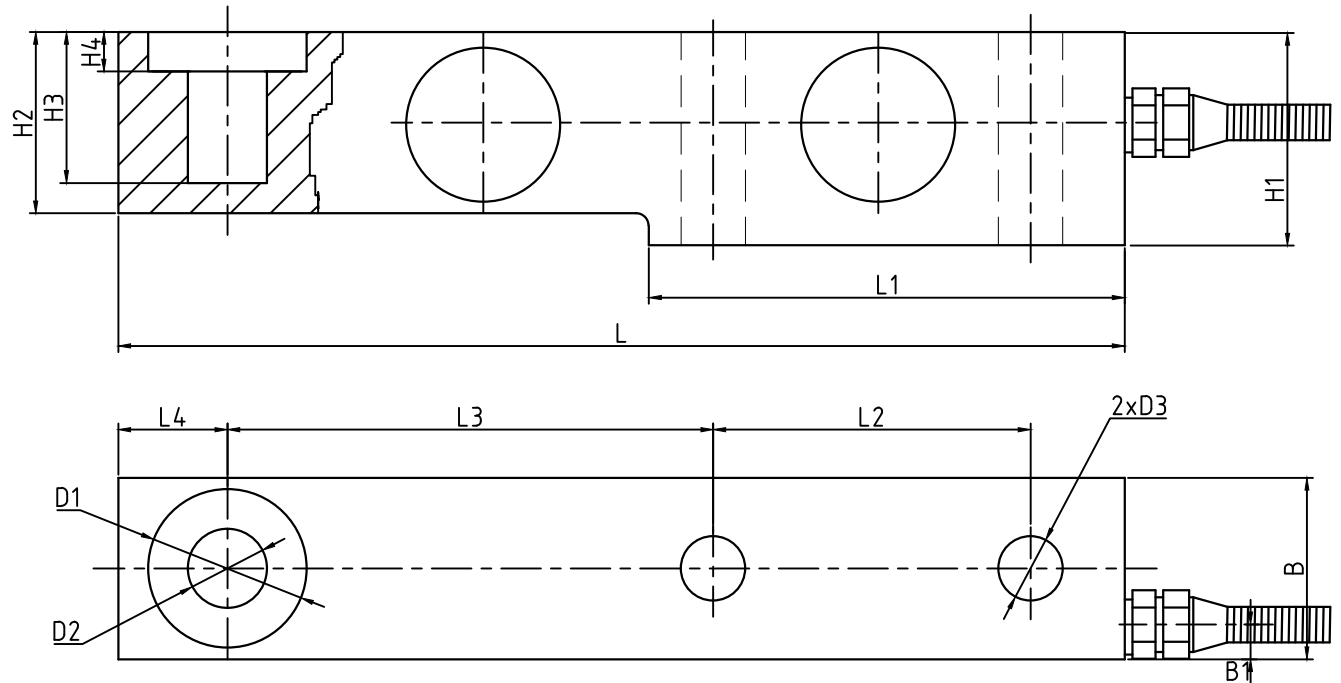
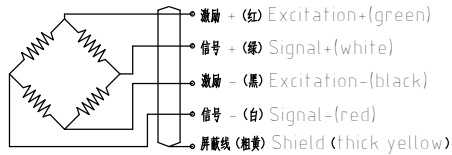


KL/JT-SB-A(-SS)-(-V)-(-S)-L1/TX
 KL/JT-SB-A(-SS)-300kg~500kg-(-S)-L1/TX

四芯电缆芯线色标接线法



额定载荷 Rated load	0.3, 0.5, 1, 2, 3, 5, 7.5, 8, 10, 15, 20, 25 t
精度等级 Accuracy class	±0.03%F.S (合金钢) ±0.05%F.S (不锈钢)
灵敏度 Sensitivity	2.0±0.002mV/V
线性误差 Non-linearity	±0.03%F.S
滞后误差 Hysteresis error	±0.03%F.S
蠕变 (30分钟) Creep(30min)	±0.03%F.S
零点温度影响 TC ZERO	±0.02%F.S/10°C
灵敏度温度影响 TC SPAN	±0.02%F.S/10°C
输入阻抗 Input resistance	400±20Ω
输出阻抗 Output resistance	352±3Ω
绝缘电阻 Insulation resistance	≥5000 MΩ
额定温度 Nominal Temp Range	-10~+40°C
工作温度范围 Service Temp Range	-30~+70°C
安全负载 Safe load limit	150%F.S
破坏负载 Breaking load	200%F.S
额定激励电压 Nominal of range excitation	10~12V DC
密封等级 Protection Class	IP66 (0.3~0.5t) IP67 (1t~25t)
材料 Material	合金钢 Alloy Steel 不锈钢 Stainless Steel
电缆 Cable	长度 Length: 2.6m (0.3~2t), 3.5m (3t), 5.2m (5~8t), 7m (10t), 12m (15~25t) 直径 Diameter: Φ6mm

额定载荷 (t)	尺寸 (mm)												
	L	L1	L2	L3	L4	H1	H2/B	B1	H3	H4	D1	D2	D3
0.3, 0.5, 1, 2, 3	203	95	64	98	22	43	36.6	7	30.5	8	Φ32	Φ16	Φ13
5, 7.5	235	110	66	124	22	52	48	7	30	12	Φ38	Φ22	Φ21
10	279	133	82	140	32	67	60	8.5	20	8.5	Φ48	Φ32	Φ28
15, 20, 25	318	153	89	159	38	82.5	70	9.5	24	9.5	Φ54	Φ38	Φ34

										宁波柯力传感科技股份有限公司			
										SB(-SS)300kg~500kg安装图			
标记处数	分区	更改文件号	签名	年月日						SB-A(-ASS)1t~25t安装图			
设计		标准化			图样标记					重量			
校对		会签								比例			
审核		审定								KL/JT-SB(-SS)300kg~500kg.0A			
工艺		批准								KL/JT-SB-A(-ASS)1t~25t.0A			
										共 张 第 张			